

Mein Inventar



Was ist neu in Version 1.7

(c) Thomas Koslowsky

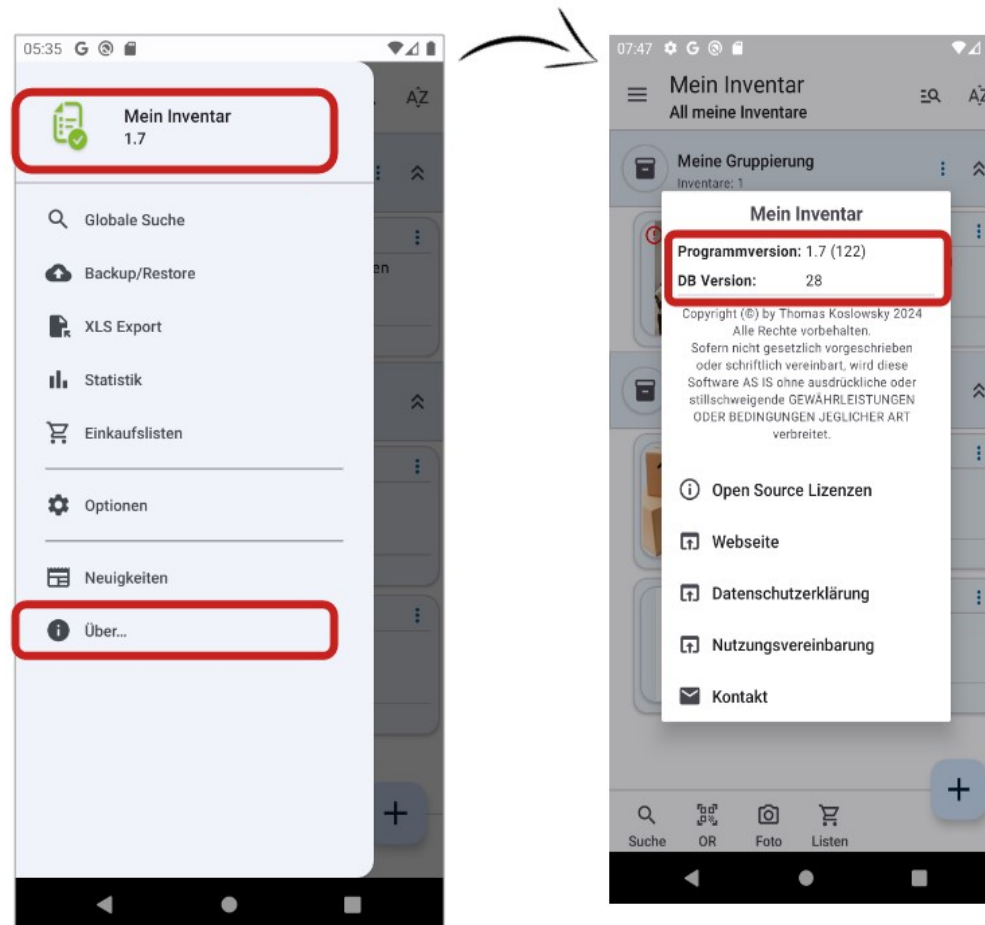
Internet: www.thomaskoslowsky.com

Mail: thomas@thomaskoslowsky.com

Webseite der Anwendung: www.miinventariopersonal.com

1 Einleitung

Dieses Dokument sammelt die Neuerungen in Version 1.7. Sie können die Versionsnummer Ihrer installierten Version direkt in der Anwendung über das „Hauptmenü“ erfahren.



2 Was ist neu in dieser Version

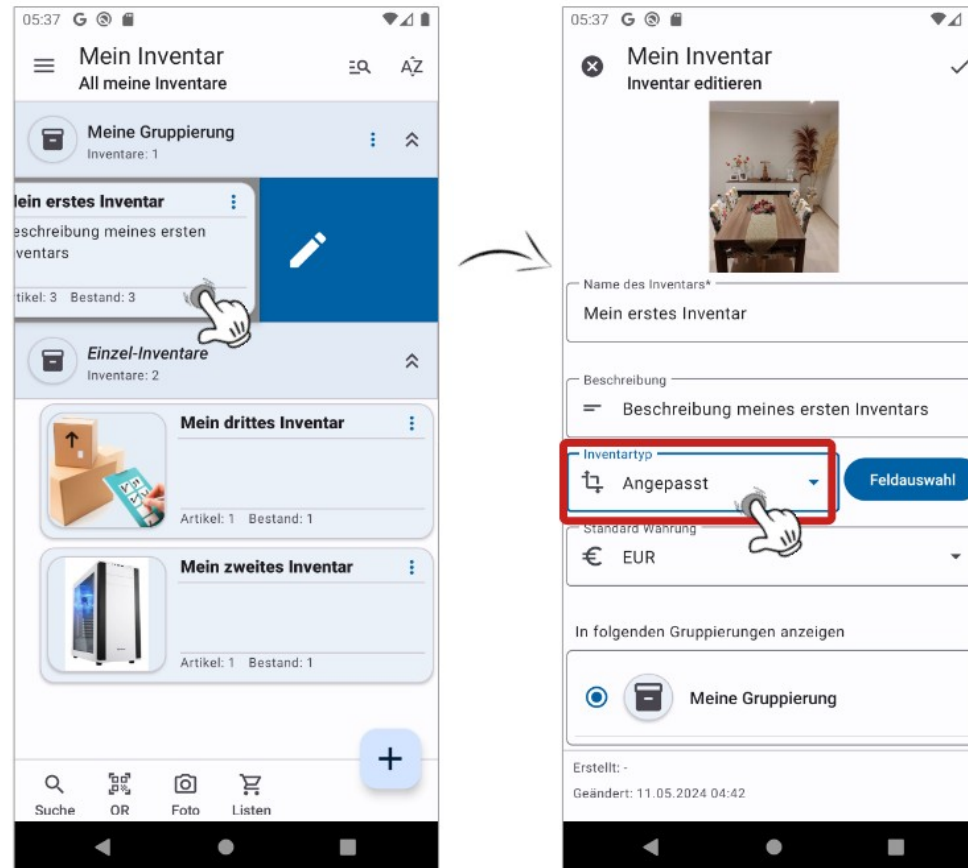
In diesem Kapitel werden die hinzugefügten oder verbesserten Funktionalitäten beschrieben:

Inhalt dieses Kapitels

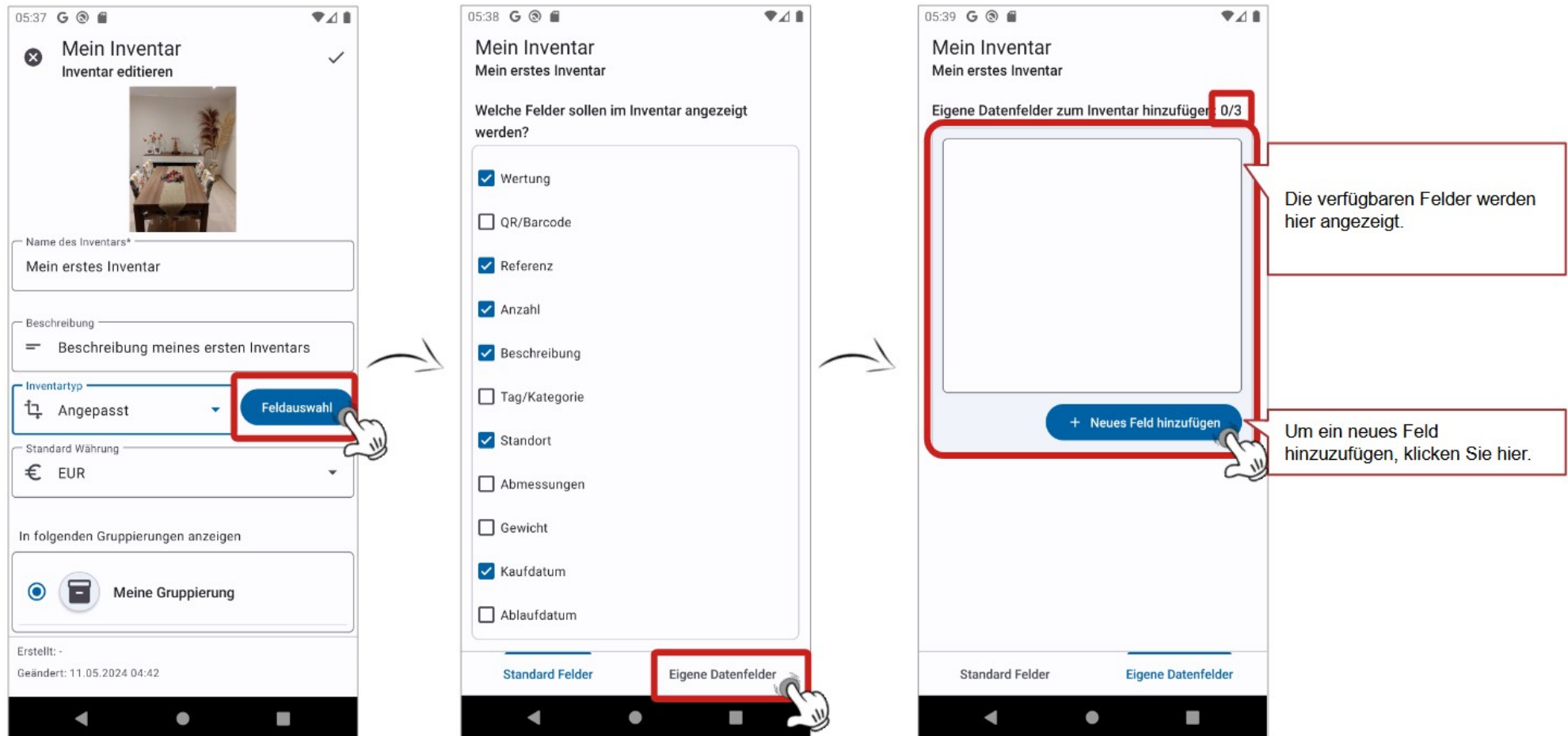
2.1 Erstellen und fügen Sie Ihre eigenen Felder zu Inventaren hinzu.....	4
2.2 Weitere Verbesserungen und Korrekturen (Bugfixes).....	11

2.1 Erstellen und fügen Sie Ihre eigenen Felder zu Inventaren hinzu

Sie haben nun die Möglichkeit, bis zu 3 eigene Felder für jedes Inventar/Element zu erstellen und hinzuzufügen. Diese Option ist für Inventare vom Typ „Angepasst“ verfügbar und ermöglicht Ihnen auch, anzupassen, welche Standardfelder im Inventar angezeigt werden. Um den Inventartyp zu ändern, bearbeiten Sie die Inventareigenschaften und klicken Sie auf das Auswahl-Feld „Inventartyp“, um „Angepasst“ auszuwählen.



Klicken Sie anschließend auf die Schaltfläche „Feldauswahl“ und anschließend auf die Registerkarte „Eigene Datenfelder“. In der nächsten Ansicht wird eine Liste aller verfügbaren eigenen Felder angezeigt. Um ein neues Feld hinzuzufügen, klicken Sie auf „Neues Feld hinzufügen“.



In der Ansicht zum Erstellen/Bearbeiten eines eigenen Datenfeldes können Sie einen Namen angeben, unter dem das Feld später im Artikel angezeigt wird. Sie können hier auch zwischen verschiedenen Feldtypen wählen, was Ihnen die spätere Dateneingabe erleichtert.

Bitte beachten Sie, dass wenn Sie den Typ eines Datenfeldes im Nachhinein ändern, bestehende Daten die nicht dem neuen Typ entsprechen möglicherweise nicht korrekt angezeigt/bearbeitet werden können. Z.B. wenn ein Text-Feld auf ein Datums- oder Zeit-Feld geändert wird.

05:39 Mein Inventar
Mein erstes Inventar
Eigene Datenfelder zum Inventar hinzufügen: 0/3
+ Neues Feld hinzufügen

05:40 Mein Inventar
Eigene Datenfeld

Bezeichnung 0/25

Beschreibung

Typ Text

Max. Länge

Max. Zeilen

Beim Teilen von Artikeldaten einbeziehen

Auf dem Artikelblatt angeben

Um die Daten zu bestätigen und zu speichern, klicken Sie hier.

Sie können einen Namen und eine Beschreibung für das Feld eingeben.

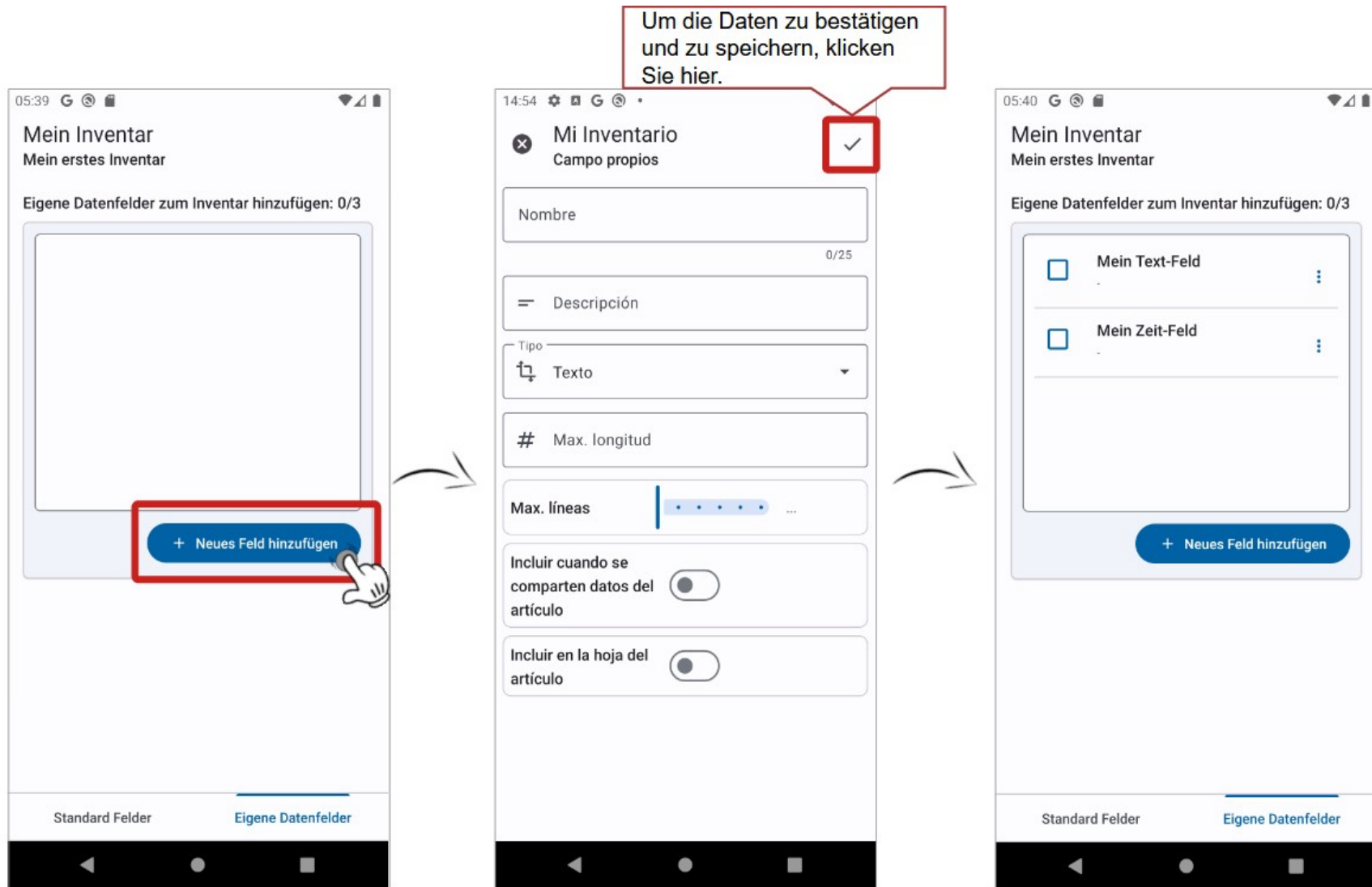
Sie können den Feldtyp auswählen.

Bei Feldern vom Typ Text können Sie deren Länge und die maximale Höhe des Bearbeitungsfeldes für den Text begrenzen.

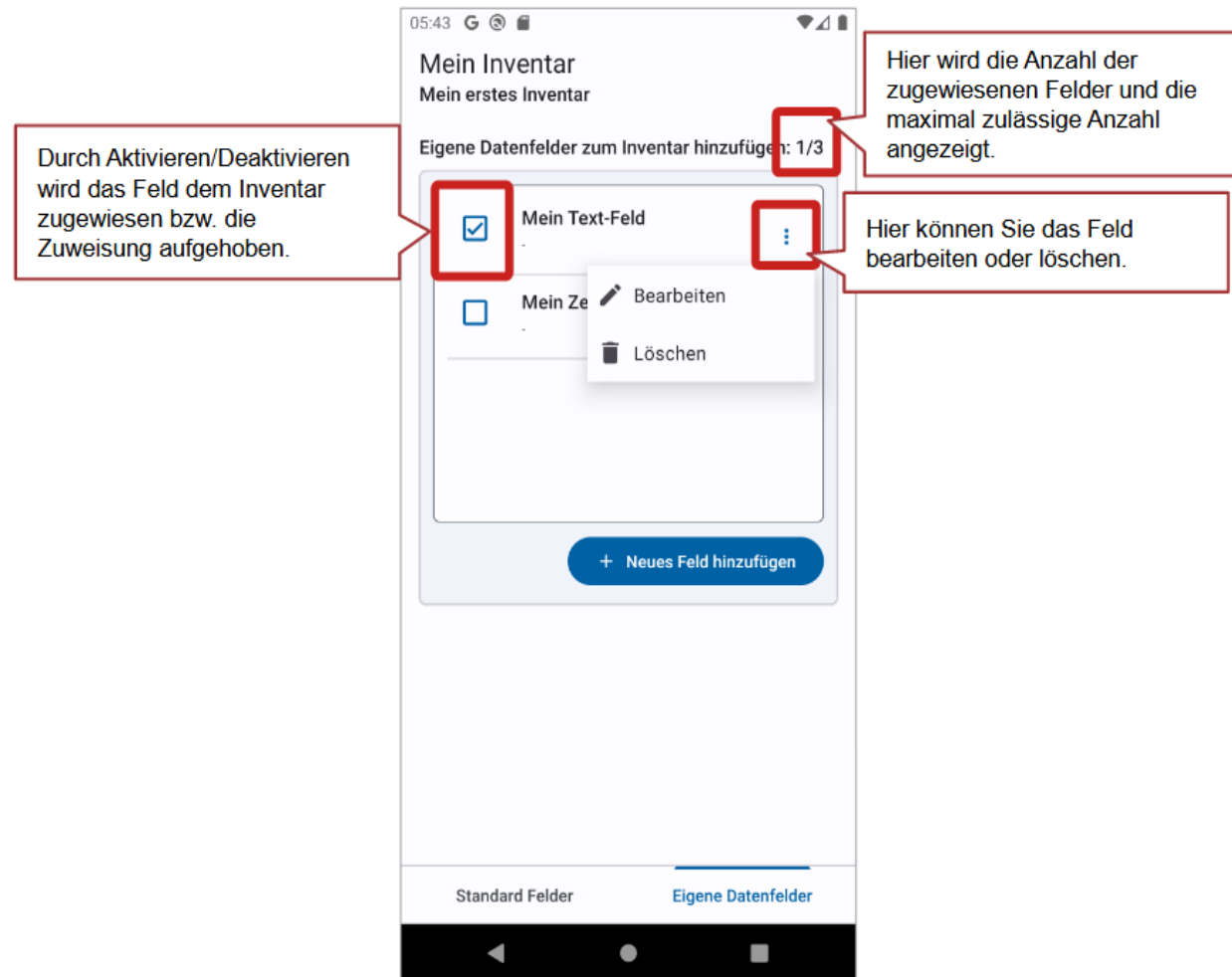
Legt fest, ob das Feld beim Teilen des Artikels einbezogen wird oder nicht.

Legt fest, ob das Feld beim Erstellen eines Artikelblatts einbezogen werden soll oder nicht.

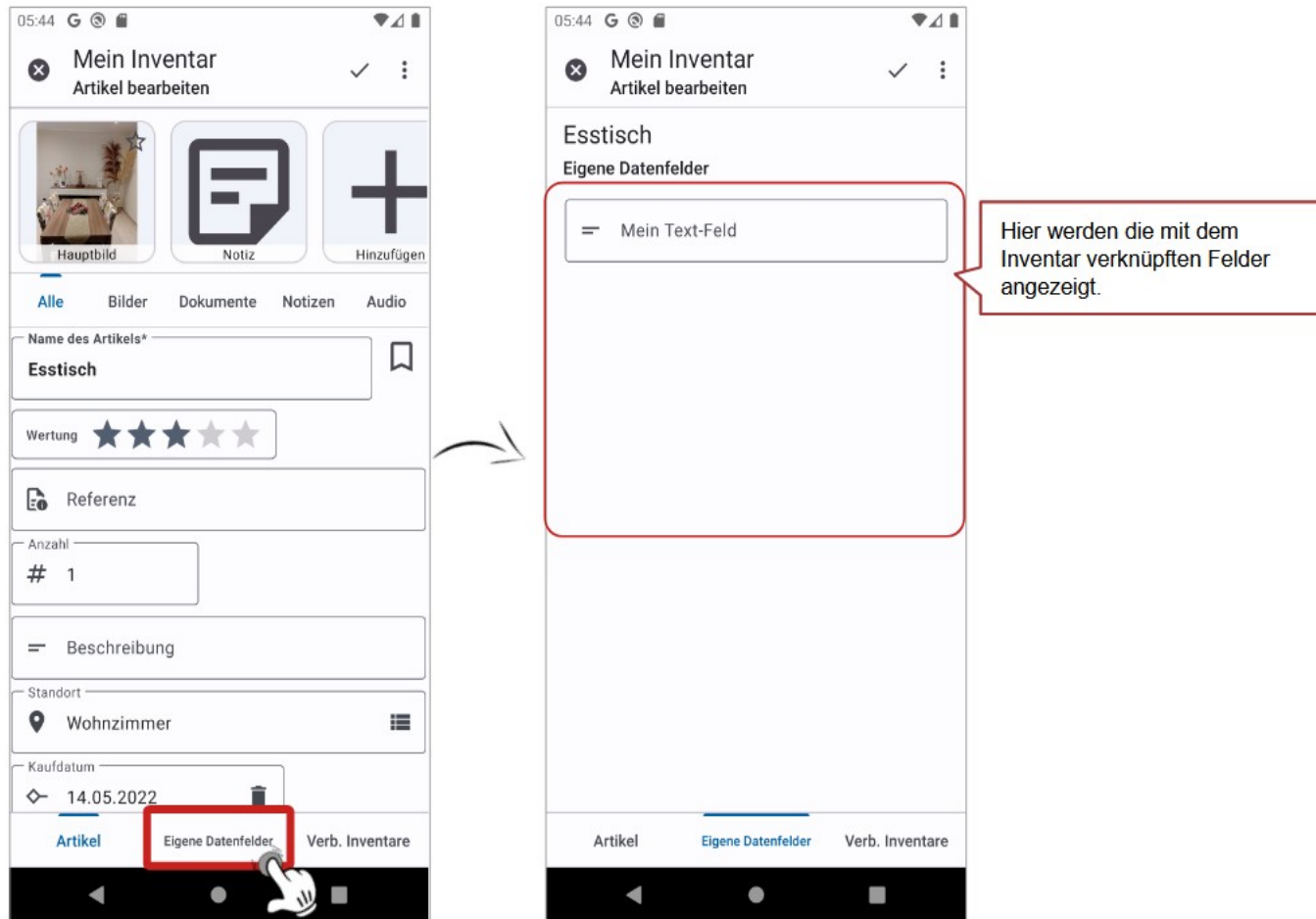
Die von Ihnen erstellten Felder werden der Liste der verfügbaren eigenen Datenfelder hinzugefügt.



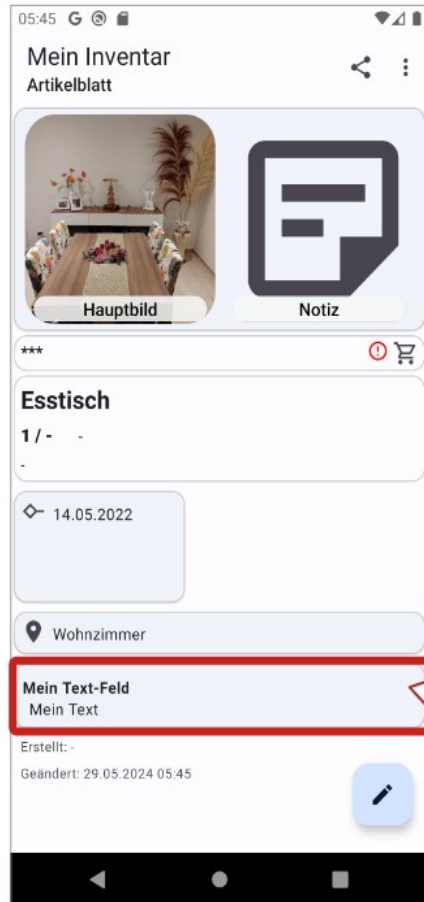
Sie können aus der Liste aller verfügbarer Datenfelder bis zu 3 Felder markieren, um sie einem Inventar hinzuzufügen. Ein Feld kann später nur dann wieder abgewählt werden, wenn es keine Daten im Inventar enthält. Wenn Sie ein Feld löschen, werden auch alle darin enthaltenen Daten in den entsprechenden Inventaren gelöscht. Die App zeigt in diesen Fällen diesbezüglich eine Warnung an und Sie können dann entscheiden, ob Sie mit dem Löschen fortfahren wollen oder nicht.



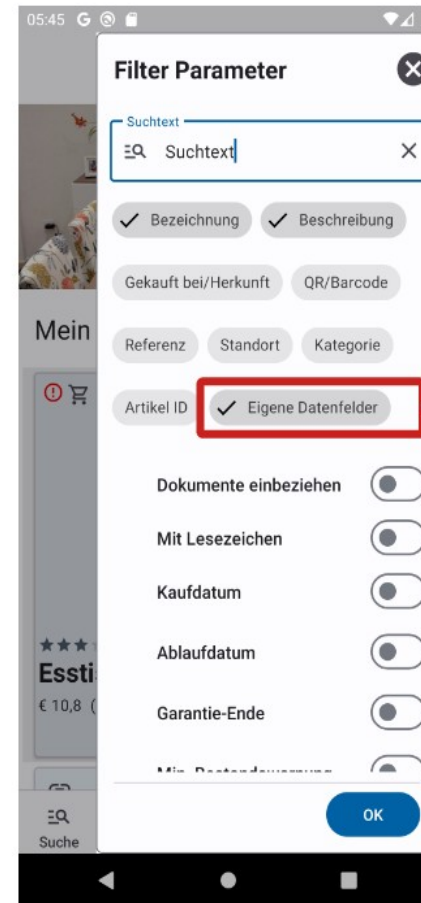
Wenn Sie einen Artikel aus einem Inventar mit eigenen Feldern bearbeiten, werden diese im Reiter „Eigene Felder“ angezeigt und Sie können die Daten dort eingeben/ändern.



Eigene Datenfelder werden in der Artikelanzeige, am Ende der Ansicht, angezeigt. Sie können auch bei der Suche angeben, dass eigene Datenfelder einbezogen werden sollen.



Am Ende der Ansicht werden Daten Ihrer eigenen Felder angezeigt, sofern sie Daten enthalten.



Um Daten aus Ihren eigenen Feldern in die Suche einzubeziehen, aktivieren Sie diese Option.

2.2 Weitere Verbesserungen und Korrekturen (Bugfixes)

Diese Version enthält die folgenden Verbesserungen/Korrekturen:

N.º	Beschreibung der Verbesserung/des behobenen Problems
#392	Anwendungsabsturz: Beim Drehen des Bildschirms in den Anwendungsansichten, falls dort ein Optionsfeld angezeigt wird.