

Mein Inventar



Was ist neu in Version 1.8.2

(c) Thomas Koslowsky

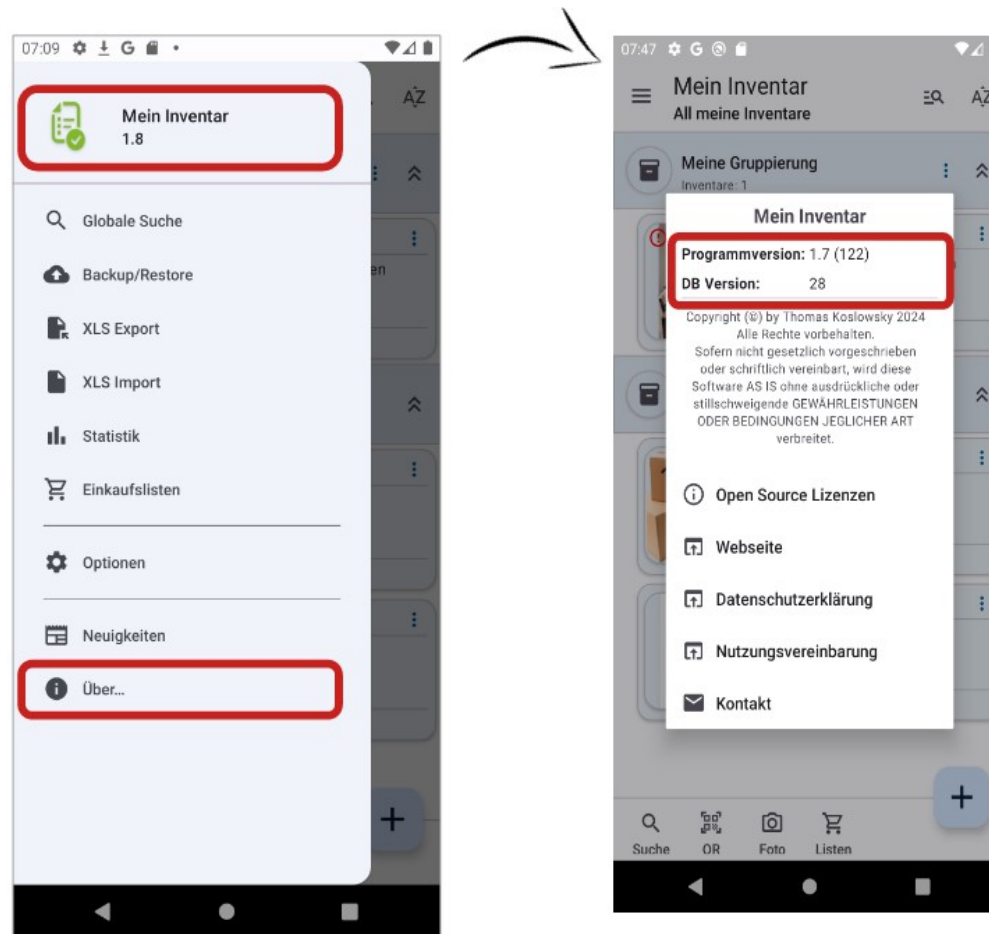
Internet: www.thomaskoslowsky.com

Mail: thomas@thomaskoslowsky.com

Webseite der Anwendung: www.miinventariopersonal.com

1 Einleitung

Dieses Dokument sammelt die Neuerungen in Version 1.8.2. Sie können die Versionsnummer Ihrer installierten Version direkt in der Anwendung über das „Hauptmenü“ erfahren.



2 Was ist neu in dieser Version

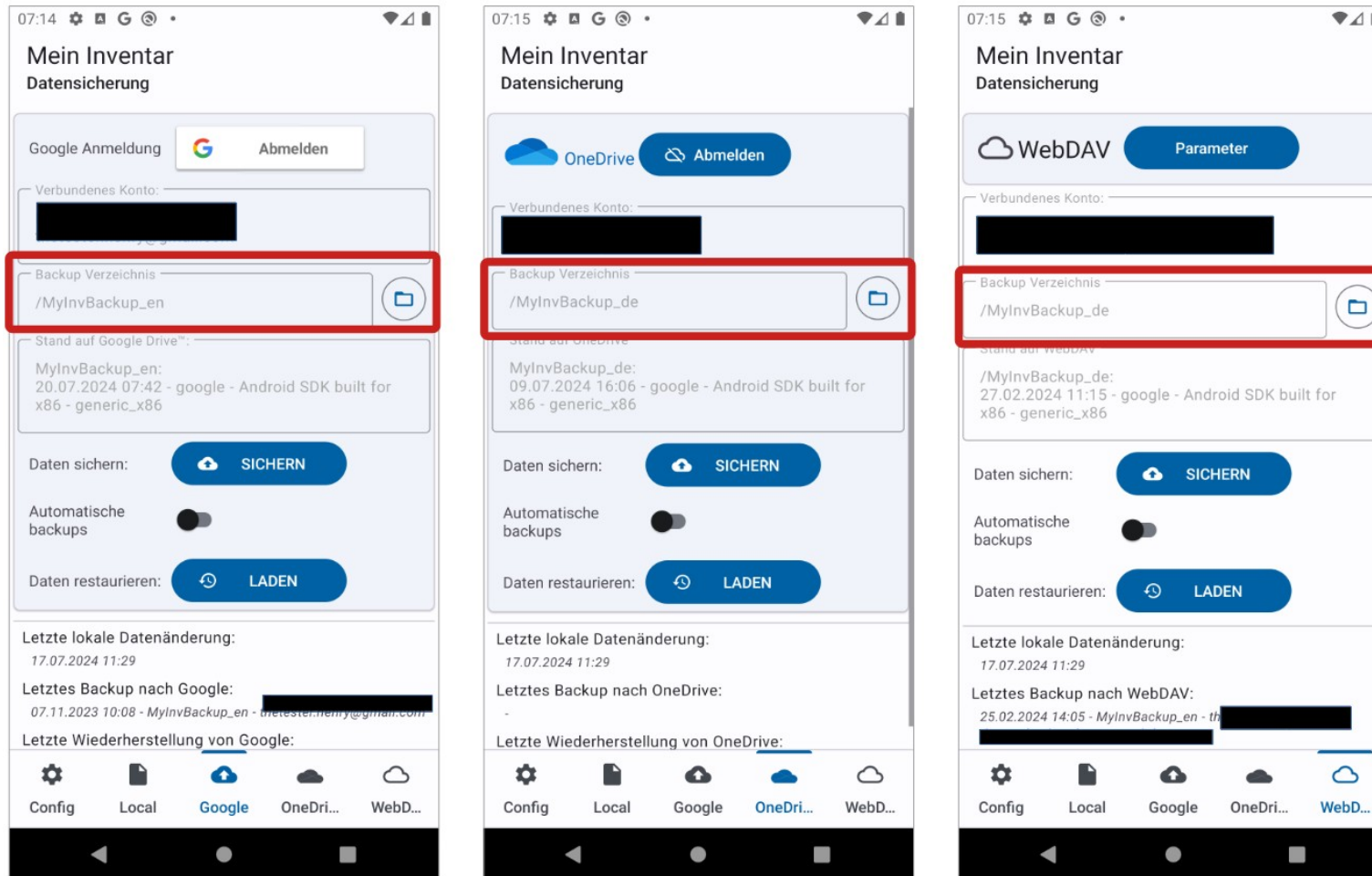
In diesem Kapitel werden die hinzugefügten oder verbesserten Funktionalitäten beschrieben:

Inhalt dieses Kapitels

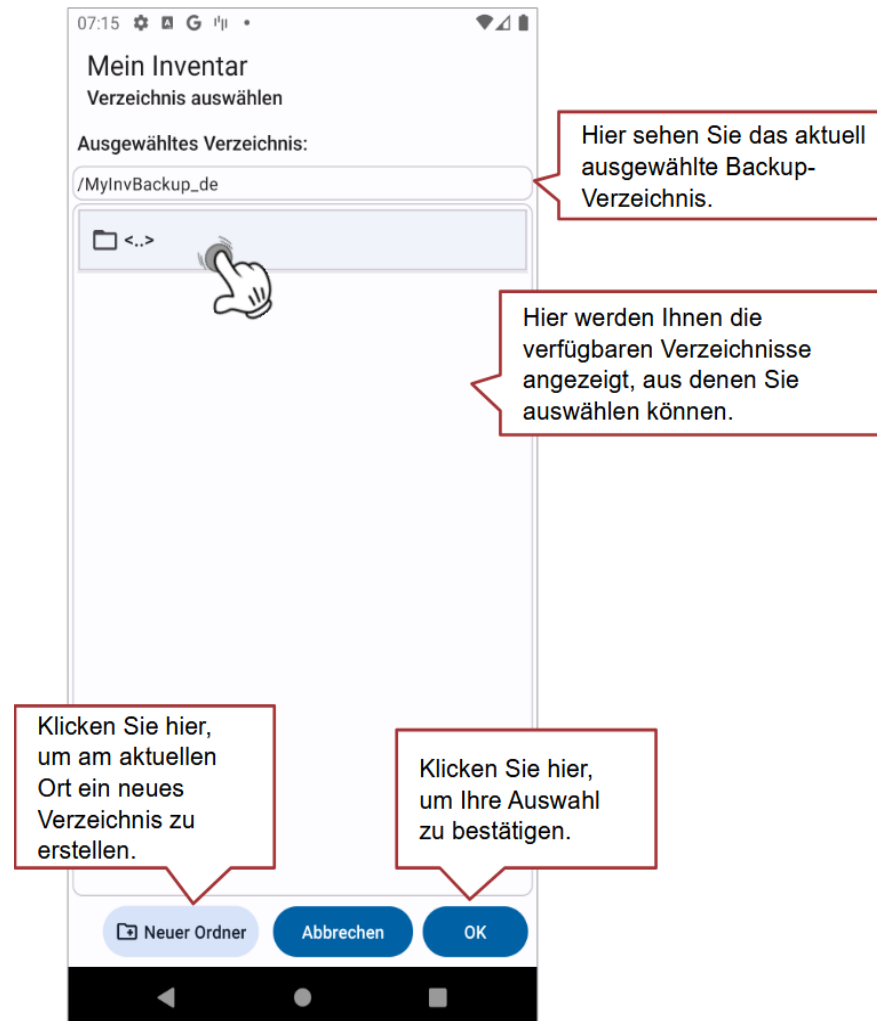
| | |
|---|---|
| 2.1 Auswählbares Backup-Verzeichnis für Online-Backups..... | 4 |
| 2.1.1 Einschränkungen..... | 6 |
| 2.2 Weitere Verbesserungen und Korrekturen (Bugfixes)..... | 7 |

2.1 Auswählbares Backup-Verzeichnis für Online-Backups

Das Backup-Verzeichnis kann für die Online-Backups individuell eingestellt werden. Durch einen Klick auf das Ordnersymbol können Sie nun den Standardordner ändern und ein anderes Verzeichnis Ihres Online-Kontos auswählen.



Nach dem Öffnen der Verzeichnis-Auswahl können Sie durch die vorhandene Verzeichnisstruktur navigieren, ein neues Verzeichnis erstellen und ein Verzeichnis als Sicherungsziel/Wiederherstellungsquelle auswählen.



2.1.1 Einschränkungen

- **Google Drive™**

Aufgrund der Anwendungssicherheitskonfiguration sieht die App keine Dokumente oder Ordner, die Sie auf Ihrem Google Drive™ direkt oder mittels anderer Anwendungen erstellt haben.

2.2 Weitere Verbesserungen und Korrekturen (Bugfixes)

Diese Version enthält die folgenden Verbesserungen/Korrekturen:

| N.º | Beschreibung der Verbesserung/des behobenen Problems |
|------------|--|
| #442 | Statistik - Summe für Elemente ohne Kategorie oder Standort funktioniert in der Detailansicht nicht korrekt |
| #438 | Beim Empfang einer Datei (Share) wurden keine Unter-Inventare angezeigt. |
| #439 | Die Unterinventare werden in der Listendarstellung nicht aufsteigend sortiert angezeigt. |
| #435 | Der Excel-Import sollte nach abgeschlossenem Import keinen erneuten Import zulassen. |
| #428 | Inventargegenstand bearbeiten - Kategorie/Standort/Gekauft bei-Auswahlliste sollte eine globale Auswahl einschließen |
| #421 | Die Statistikfunktion sollte die Auswahl eines Inventars erlauben. |
| #409 | Die Einkaufsliste sollte die Summe der Listenelemente anzeigen. |
| #422 | Das Symbol für Unterinventare wird im Dunkelmodus nicht korrekt angezeigt. |