

Mi Inventario



Novedades de la versión 1.7

(c) Thomas Koslowsky

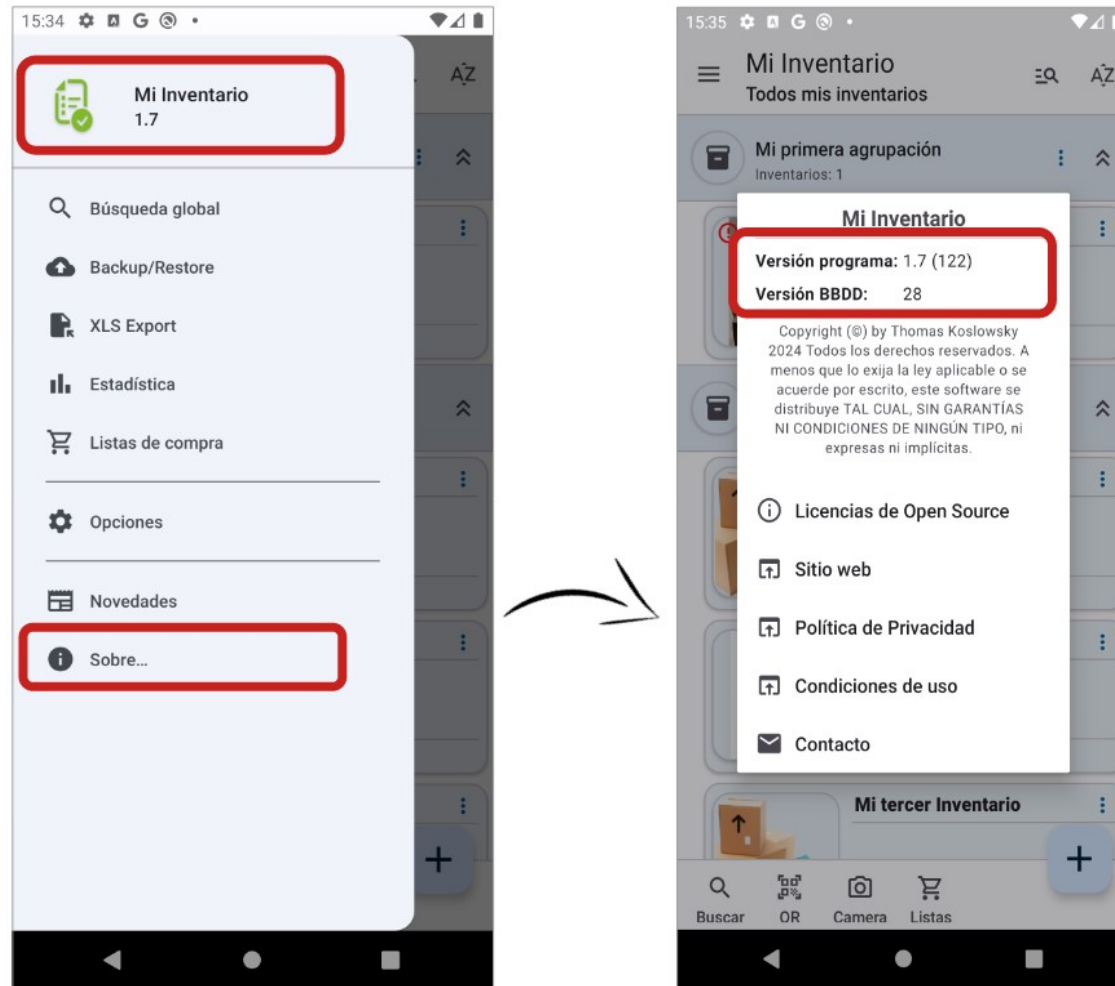
Internet: www.thomaskoslowsky.com

Correo: thomas@thomaskoslowsky.com

Página web de la aplicación: www.miinventariopersonal.com

1 Introducción

Este documento recoge las novedades de la versión 1.7. Puede comprobar la versión que tiene instalado directamente en la aplicación, a través del “menú principal” -> “Sobre”...



2 Novedades de la versión

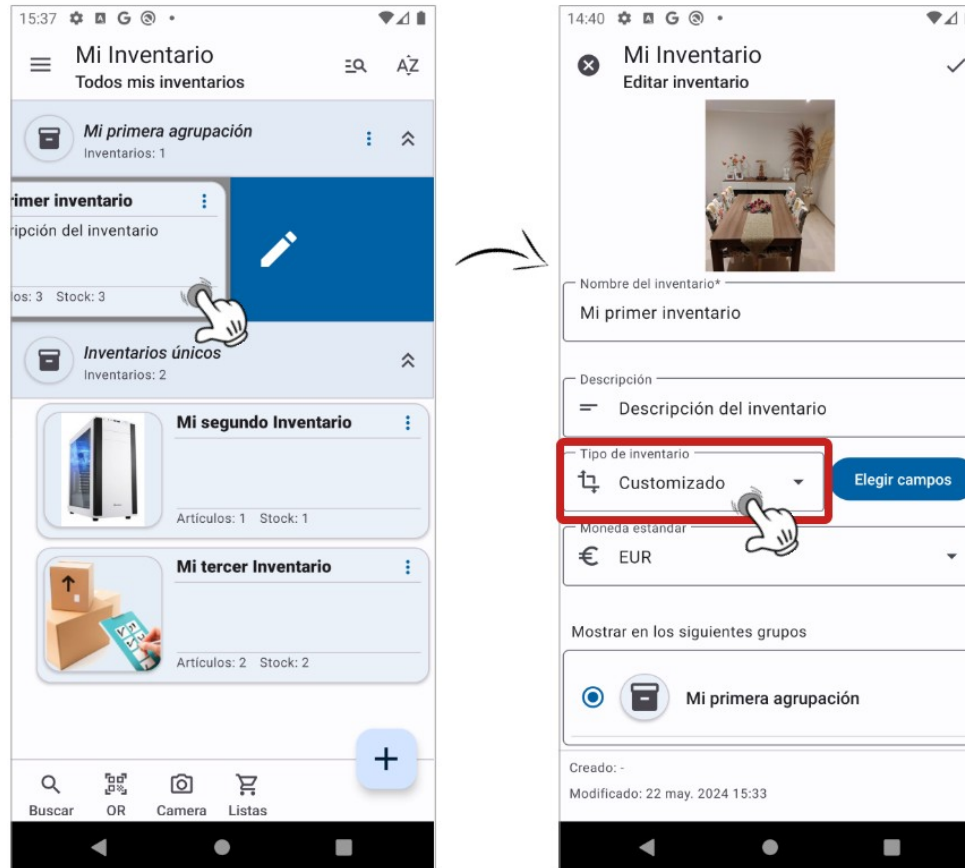
En este capítulo se describen en más detalle la funcionalidades añadidas o mejoradas:

Contenido del capítulo

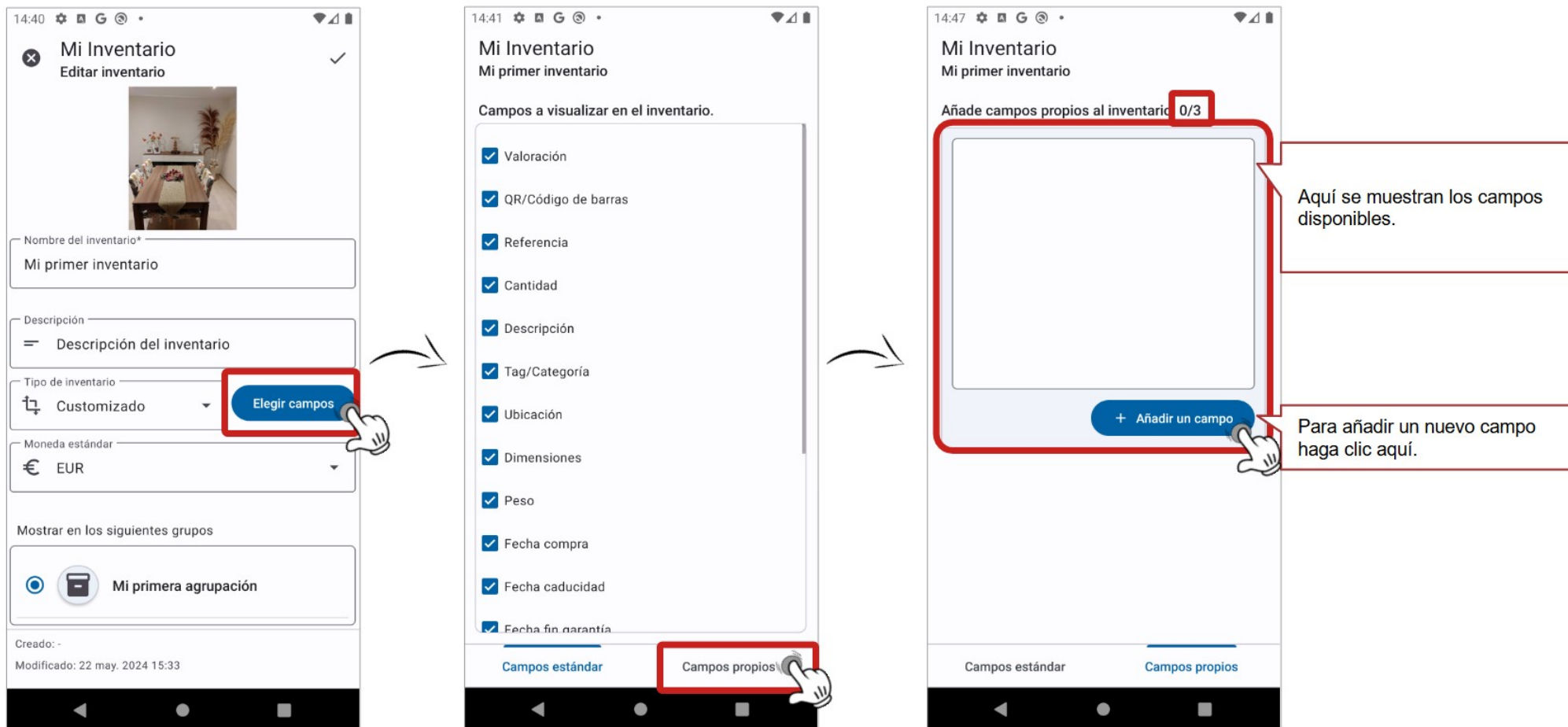
2.1 Cree y agregue campos propios a los inventarios.....	4
2.2 Otras mejoras y correcciones (bug-fixes).....	11

2.1 Cree y agregue campos propios a los inventarios

Ahora tiene la opción de crear y agregar hasta 3 campos propios a cada inventario/artículo. Esta opción está disponible para inventarios de tipo "Customizado", que además le permite ajustar que campos estándar se muestran en el inventario. Para cambiar el tipo del inventario entre en la edición de sus propiedades y haga clic en el desplegable "Tipo de Inventario" para elegir "Customizado".

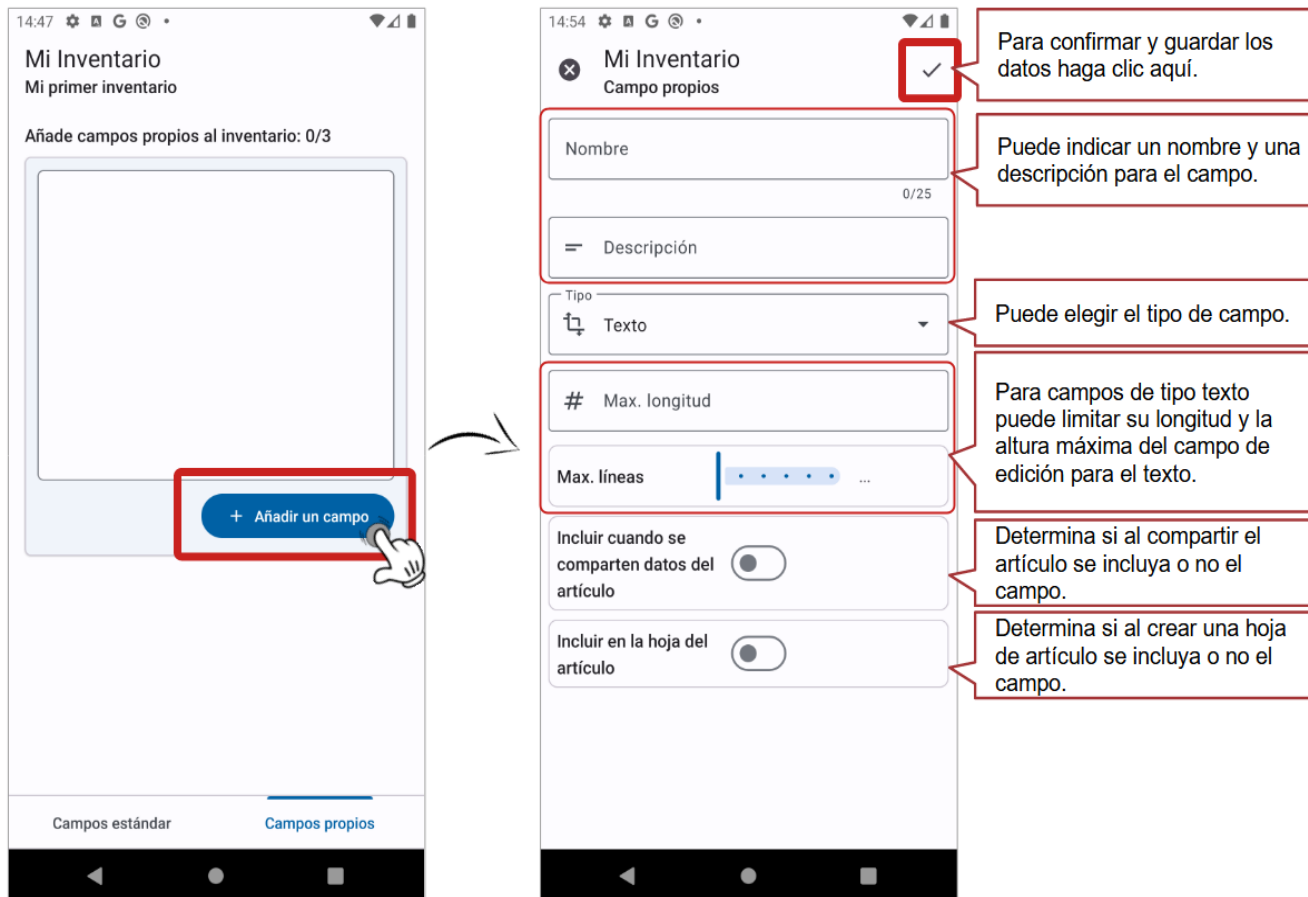


A continuación haga clic en el botón “Elegir campos”, y a posteriori a la pestaña “Campos propios”. En la siguiente vista se mostrará una lista de todos los campos propios disponibles. Para añadir un nuevo campo, haga clic en “Añadir un campos”.

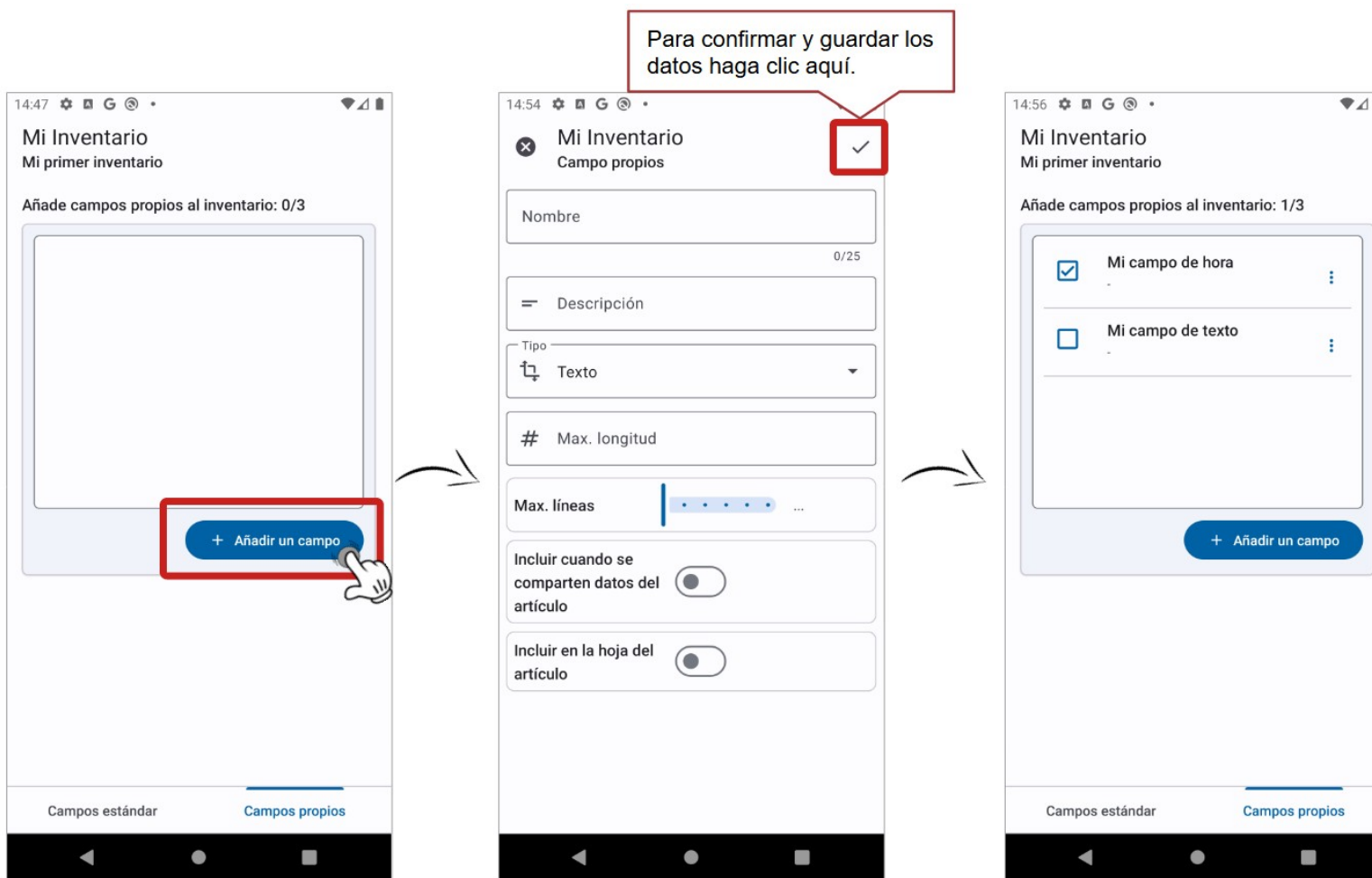


En la vista de creación/edición de campo propio puede indicar un nombre que se utilizara para visualizar el campo en el artículo. También puede elegir entre diferentes tipos de campo, lo que facilitará la introducción de datos.

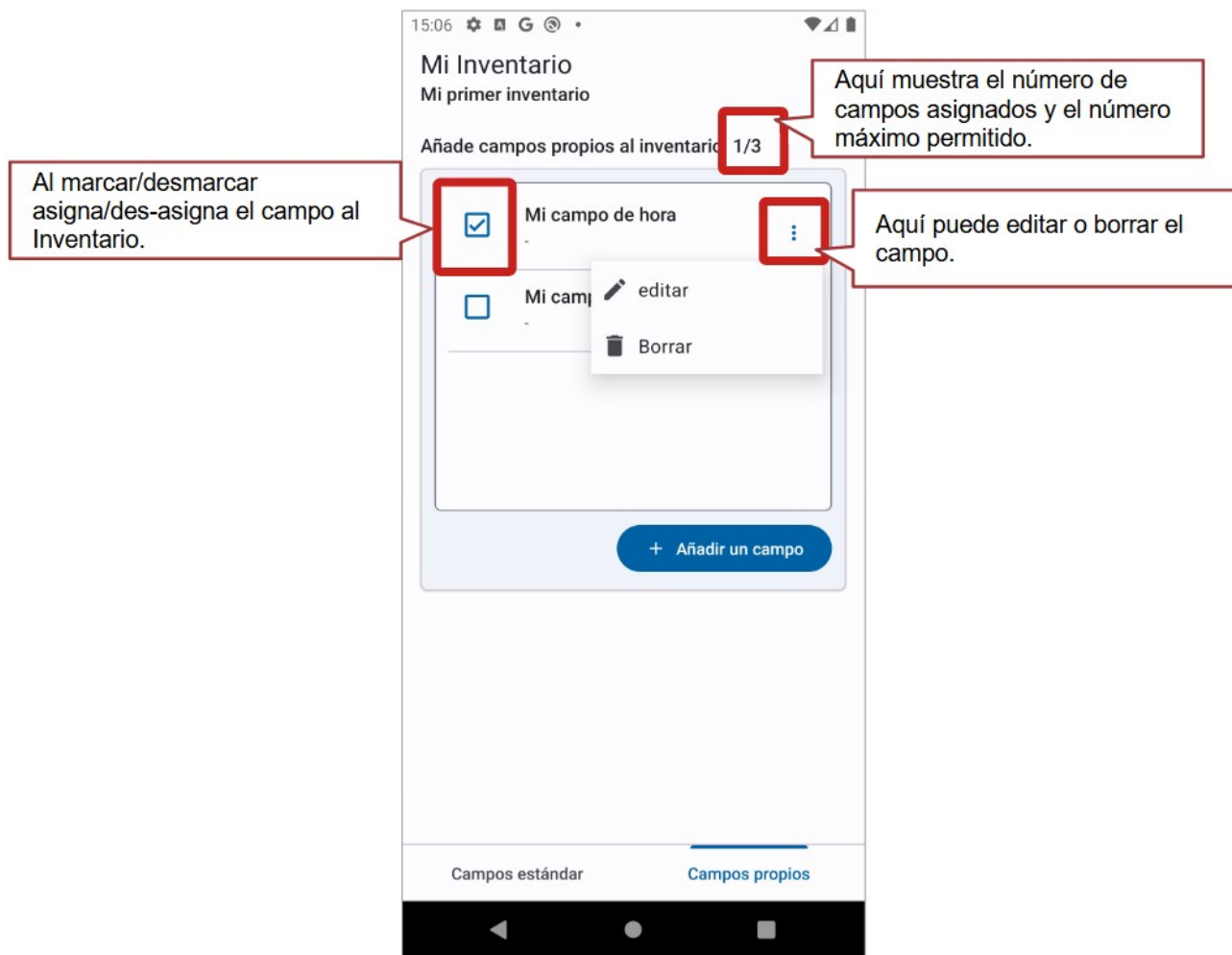
Tenga en cuenta que si posteriormente cambia el tipo de un campo de datos, es posible que los datos existentes que no corresponden al nuevo tipo no se mostrarán correctamente o no podrán editarse correctamente. Por ejemplo, cuando un campo de texto se cambia a un campo de fecha u hora.



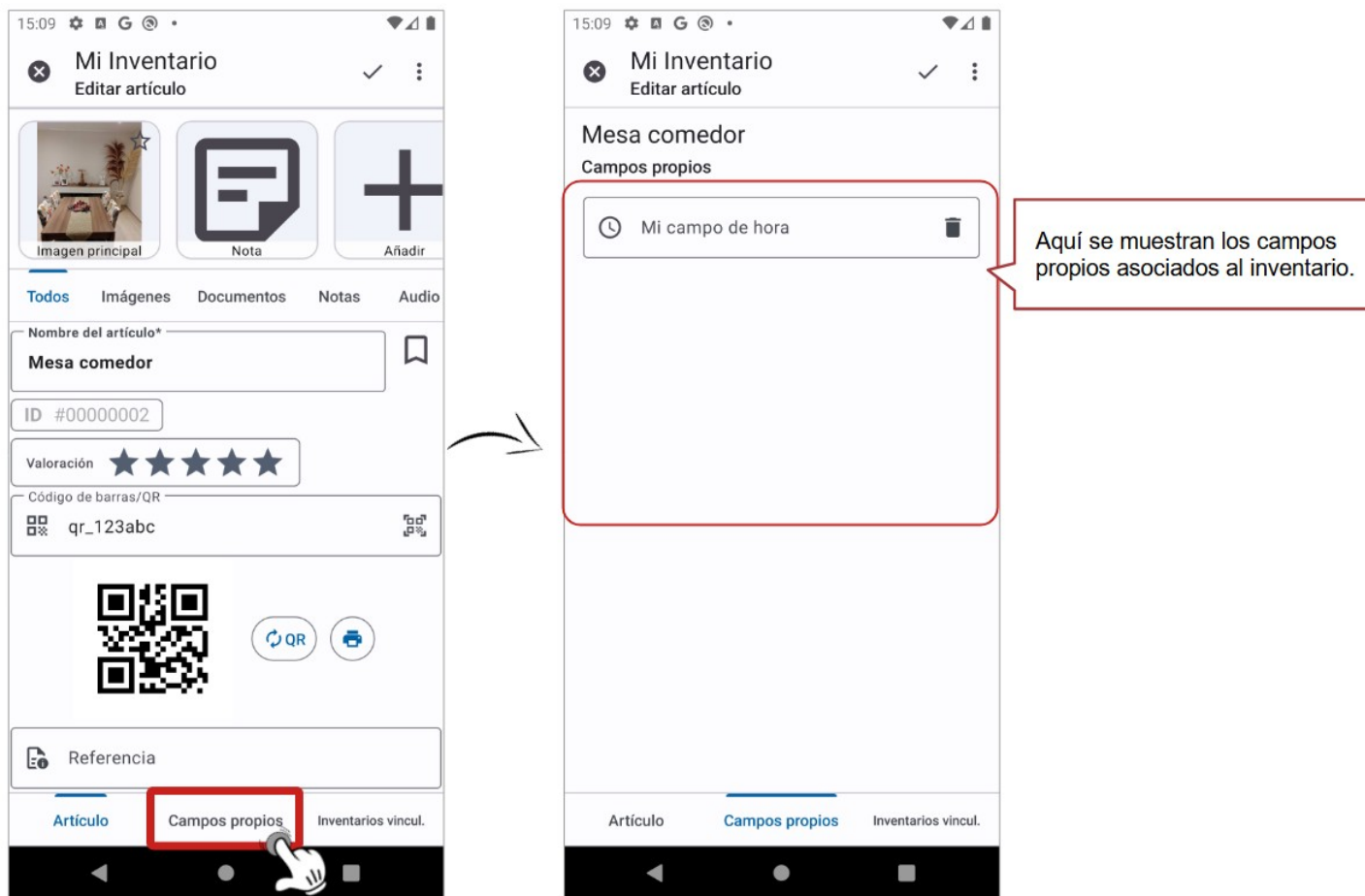
Los campos que crea se añadirán a la lista de campos propios.



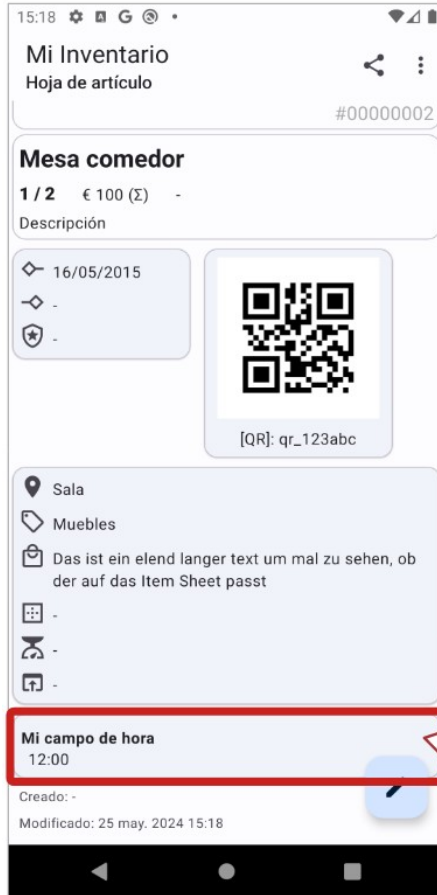
Puede marcar hasta 3 campos para añadirlos a un inventario. Sólo puede desmarcar un campo si no contiene datos en ningún inventario. Al borrar un campo que contenga datos en cualquier inventario, éstos se borrarán también. La aplicación le mostrará una advertencia al respecto y puede decidir proceder o no.



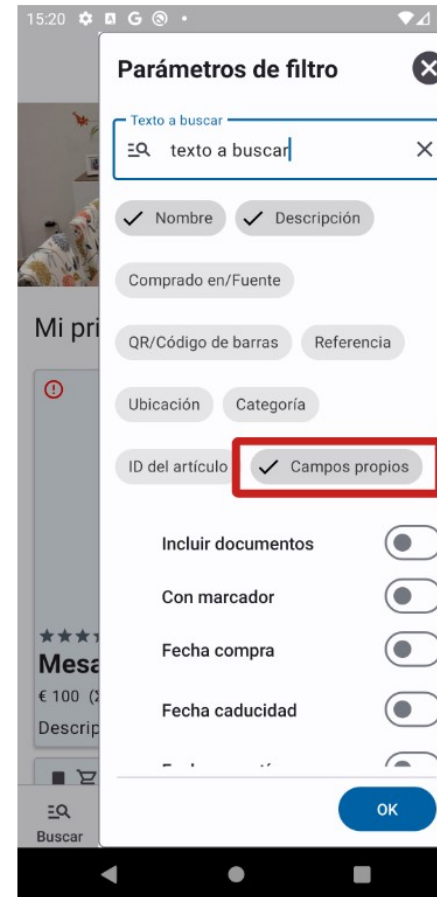
Cuando edita un artículo de un inventario con campos propios, éstos se mostrarán en la pestaña “Campos propios” y allí puede introducir/modificar los datos.



Los datos de campos propios se mostrarán en la visualización del artículo, al final de la vista. También puede indicar en la búsqueda que incluya estos campos.



Los datos de los campos propios se muestran al final de la vista. Sólo se muestran cuando contengan datos.



Para incluir los datos de los campos propios en la búsqueda, marque esta opción.

2.2 Otras mejoras y correcciones (bug-fixes)

Esta versión incluye las siguientes mejoras / correcciones:

N.º de incidencia	Descripción de la mejora / del problema corregido
#392	Fallo de la aplicación: al rotar la pantalla en las vista de la aplicación en caso de que tengan desplegado un campo de opciones.