

# Mi Inventario



## Novedades de la versión 1.8.2

(c) Thomas Koslowsky

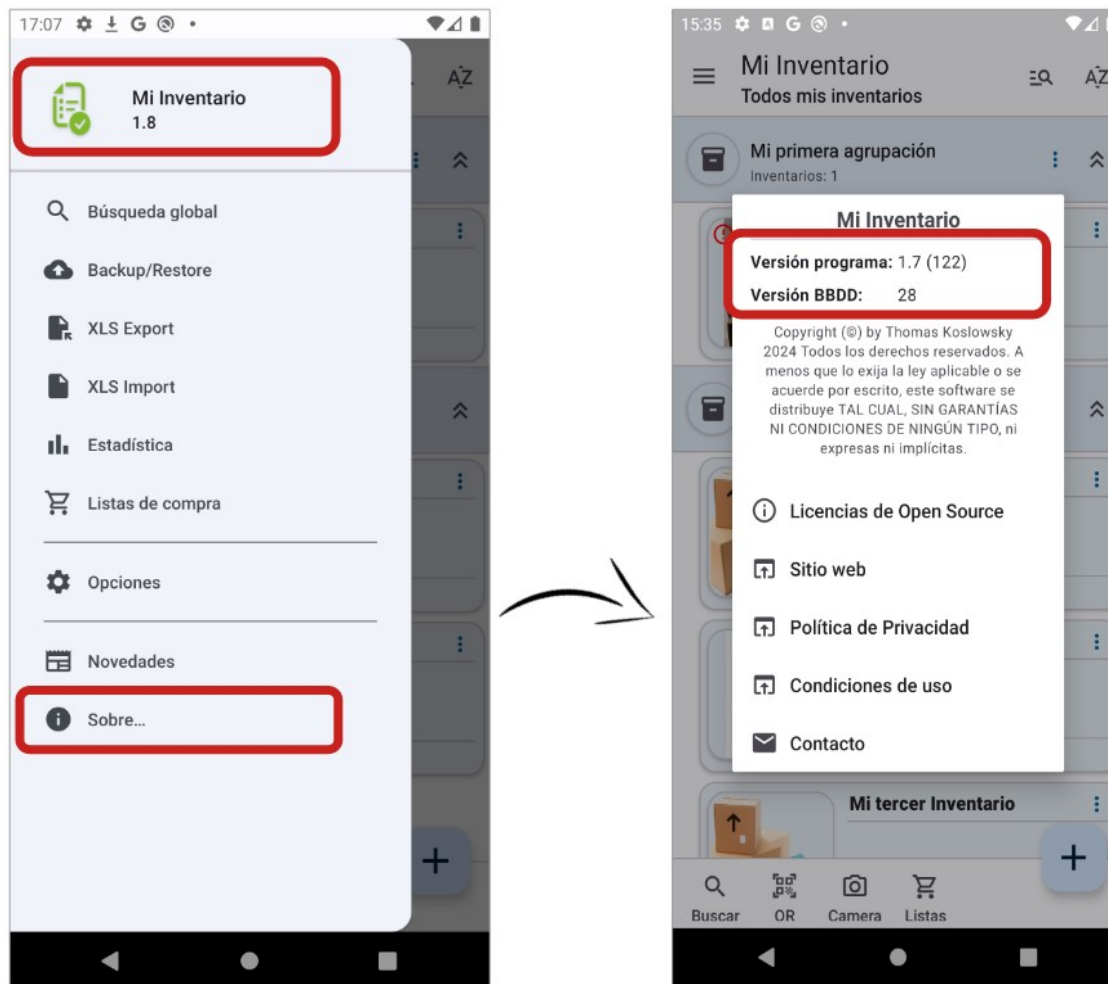
Internet: [www.thomaskoslowsky.com](http://www.thomaskoslowsky.com)

Correo: [thomas@thomaskoslowsky.com](mailto:thomas@thomaskoslowsky.com)

Página web de la aplicación: [www.miinventariopersonal.com](http://www.miinventariopersonal.com)

# 1 Introducción

Este documento recoge las novedades de la versión 1.8.2. Puede comprobar la versión que tiene instalado directamente en la aplicación, a través del “menú principal” -> “Sobre”...



## 2 Novedades de la versión

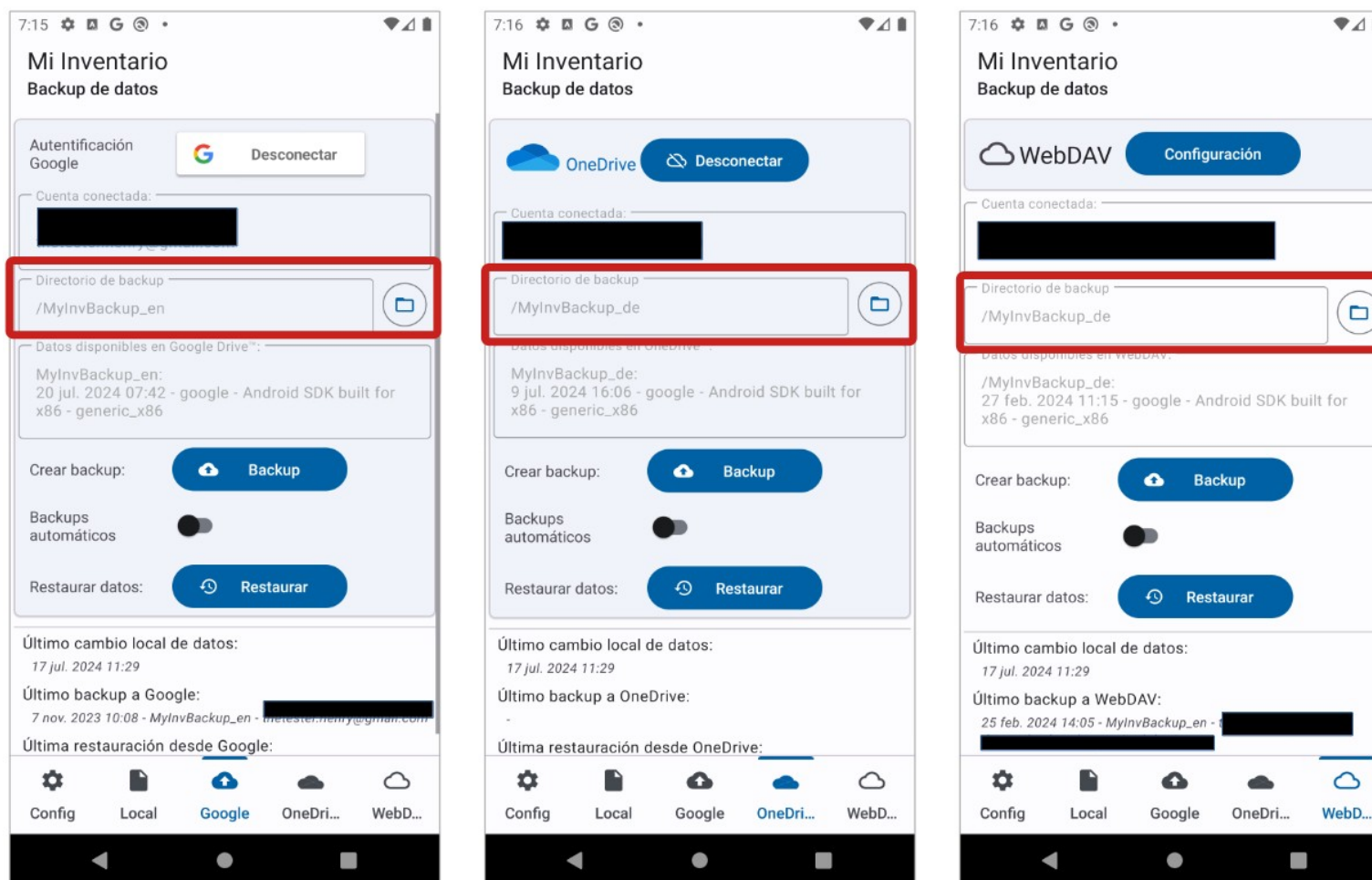
En este capítulo se describen en más detalle la funcionalidades añadidas o mejoradas:

### Contenido del capítulo

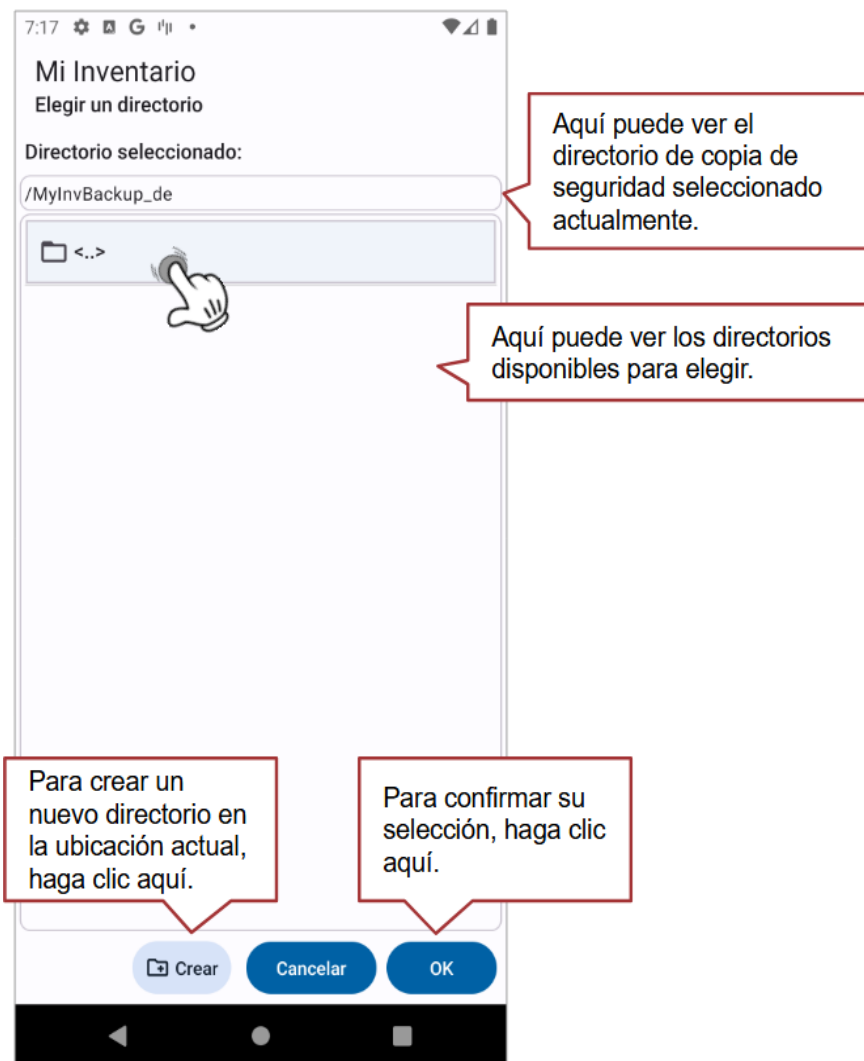
2.1 Directorio de backup seleccionable para backups en línea.....	4
2.1.1 Limitaciones.....	6
2.2 Otras mejoras y correcciones (bug-fixes).....	7

## 2.1 Directorio de backup seleccionable para backups en línea

Al hacer clic en el símbolo de carpeta, ahora puede cambiar la carpeta predeterminada y seleccionar otro directorio en su cuenta en línea.



Después de abrir el selector de directorio, puede navegar a través de la estructura de directorio existente, crear un nuevo directorio y elegir un directorio como destino de copia de seguridad/fuente de restauración.



## 2.1.1 Limitaciones

- **Google Drive™**

Debido a la configuración de seguridad de la aplicación, la aplicación no puede acceder a ningún documento o carpeta que haya creado con otras aplicaciones o directamente desde su cuenta en Google Drive™.

## 2.2 Otras mejoras y correcciones (bug-fixes)

Esta versión incluye las siguientes mejoras / correcciones:

N.º de incidencia	Descripción de la mejora / del problema corregido
#442	Estadísticas: la suma de elementos sin categoría ni ubicación no funciona correctamente en la vista de detalles
#438	No se mostraron subinventarios al recibir un archivo (compartir).
#439	Los subinventarios no se muestran en orden ascendente en la visualización de la lista.
#435	La importación de Excel no debería permitir la re-importación una vez completada la importación.
#428	Editar artículo de inventario: "categoría/ubicación/comprado en" - la lista de selección debería incluir una selección global
#421	La función de estadísticas debería permitir la selección de un inventario.
#409	La lista de compras debe mostrar la suma de los elementos de la lista.
#422	El icono del subinventario no se muestra correctamente en modo oscuro.